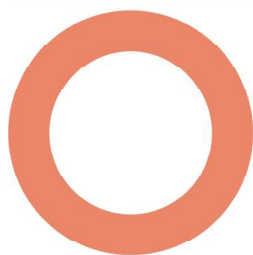
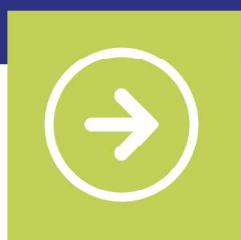


# Projet Social

## 2026-2029

Agir ensemble pour un territoire plus solidaire



Le Colibri,  
CSCS La Couronne



05.45.67.17.00



1 allée des sports  
16400 La Couronne



CHARENTE  
LE DÉPARTEMENT





**Projet social 2026-2029**  
Le Colibri

# ÉDITO

## UNE AMBITION POLITIQUE PARTAGÉE

Dans un contexte marqué par la montée des inégalités sociales, l'isolement, la fragilisation des familles et de fortes contraintes budgétaires pesant sur les acteurs de terrain, le **Projet social 2026-2029 du Colibri affirme une ambition claire : contribuer activement au développement social et culturel de la commune, en mettant au cœur de nos actions la solidarité, le respect de chaque individu et l'attention portée aux grands enjeux de société.**

Centre social agréé par la Caisse d'allocations familiales depuis 1991, le Colibri porte une **vision politique assumée de l'action familiale, sociale et culturelle**, inscrite dans les valeurs de l'éducation populaire, de la laïcité, de la participation citoyenne et de l'accueil inconditionnel.

### Ce projet social constitue à la fois :

- ✓ Une **boussole politique** pour l'action associative,
- ✓ Un **cadre stratégique partagé** avec les partenaires et financeurs,
- ✓ Un **outil de lisibilité** pour les habitants et usagers.



Ce projet s'inscrit dans une volonté collective de **créer un territoire plus vivant, plus juste et plus ouvert, où chacun-e peut trouver sa place, s'exprimer et agir.**

01



# LE COLIBRI

## UN ACTEUR STRUCTURANT DU TERRITOIRE

### Une association ancrée localement

**Création :** 1965

**Agrément centre social :** 1991

**Implantation :** centre-ville de La Couronne, intégré dans le périmètre du quartier politique de la ville, le centre social est proche des établissements scolaires, des services et des équipements publics...



01

#### Population communale : environ 8000 habitant-es

Depuis plus de 60 ans, le Colibri accompagne les évolutions sociales du territoire et s'est imposé comme un acteur de référence de l'animation de la vie sociale, reconnu pour la diversité et la qualité de ses actions.

02

#### Des missions essentielles

Le Colibri agit au quotidien pour :

- accueillir tous les publics sans condition,
- favoriser les liens sociaux et intergénérationnels,
- soutenir les familles et la parentalité,
- développer la citoyenneté de proximité,
- contribuer à l'inclusion sociale et culturelle.

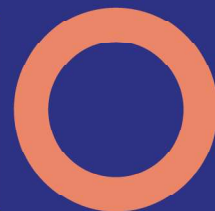
Ses actions s'adressent aux **enfants, jeunes, familles, adultes et seniors**, et rayonnent au-delà de la commune grâce à de nombreux partenariats.







Projet social 2026-2029  
Le Colibri



# LE COLIBRI

## EN UN COUP D'

Chiffres 2024



### IDENTITÉ



**1965**  
Création



**1991**  
Agrément  
Centre  
Social  
CAF



**8000**  
habitants  
sur la  
commune



Implantation  
proche d'un  
**QPV**



### PUBLICS ACCOMPAGNÉS



**808**  
Adhérent-es



**4300**  
Participations  
aux actions  
transversales  
et événements



**70%**  
des familles  
accompagnées  
en situation de fragilité  
sociale ou économique



### ACTIONS & ACTIVITÉS



**20**  
Activités  
de loisirs



**40**  
Créneaux  
hebdomadaires



**60 h**  
d'activités  
par  
semaine



### RESSOURCES HUMAINES & BÉNÉVOLAT



**20**  
Salarié-es  
en CDI



**67%**  
de l'équipe  
dédiée à  
l'animation



**1 ETP**  
bénévole  
mobilisé  
chaque  
année

ENFANCE

FAMILLES

CULTURE

JEUNESSE

PARENTALITÉ

ALLER VERS

Le Colibri : un acteur de proximité à fort impact social,  
confronté à des enjeux structurels de soutenabilité.



## ÉLÉMENTS FINANCIERS



**+18%** de hausse de la masse  
salariale (entre 2019 et 2023)



Un résultat 2024 déficitaire  
**-42 351 €**



Fond de roulement  
**< 3 mois**

03



# LES PUBLICS ET LES BESOINS SOCIAUX

## Des publics nombreux et diversifiés

En 2024, le Colibri a connu une **hausse significative de la fréquentation**, liée notamment à un meilleur comptage des publics et au développement des actions hors les murs :

- **Plus de 4 300 participations** aux actions transversales et événements
- **808 adhérent-es** (activités et accueils de loisirs)
- Une forte présence de **familles**, de **jeunes** et de publics issus du QPV



## Des besoins sociaux marqués

Le diagnostic social partagé met en évidence :

- une **précarité économique croissante**, accentuée par l'inflation,
- une **charge mentale importante des familles**, en particulier monoparentales,
- des situations d'isolement social,
- des besoins renforcés en accompagnement éducatif, parental et social.

Face à ces constats, le Colibri joue un rôle essentiel de **lieu ressource de proximité**, capable de repérer, orienter et accompagner les publics, tout en favorisant leur participation à la vie collective.



# BILAN

## DU PROJET PRÉCÉDENT

### Impacts & enseignements



### Des impacts positifs reconnus

- Une **forte mobilisation bénévole**, représentant l'équivalent d'un temps plein annuel
- Une **qualité des actions saluée par les usagers** : 96,5 % des répondants recommanderaient leur activité
- Une stabilisation des équipes d'animation enfance, bénéfique pour les enfants et les familles
- Le développement d'actions d'« aller-vers », renforçant la présence sociale dans les quartiers



### Des fragilités structurelles

- Une **hausse de 18 % de la masse salariale entre 2019 et 2023**, liée à la fin progressive des contrats aidés et aux revalorisations conventionnelles
- Un **déficit de -42 351 € en 2024**, dans un contexte d'inflation et de baisse ou redéploiement de certaines subventions
- La disparition de financements historiques pour des actions structurantes (insertion socioprofessionnelle, Coloc')

Ces éléments traduisent une réalité partagée par de nombreux acteurs de l'éducation populaire, mais soulignent aussi la **nécessité d'un accompagnement renforcé pour pérenniser l'action du Colibri.**





# ENJEUX STRATÉGIQUES

## 2026-2029

**Pour les quatre années à venir, le projet social s'articule autour de cinq enjeux majeurs :**

01

**Animer le territoire par des projets innovants et de qualité**

Favoriser le développement local en mettant en place des actions et projets qui valorisent le territoire, renforcent la visibilité de l'association et mobilisent les acteurs locaux (habitant.e.s, équipes, partenaires, etc.).

02

**Faire ensemble et impliquer les habitant.e.s**

Promouvoir la participation active des habitant.e.s, adhérent.e.s et usager.e.s afin de les rendre acteurs des dynamiques locales, encourager la co-construction des projets et renforcer le pouvoir d'agir collectif.

03

**Accueillir inconditionnellement**

Offrir un accueil ouvert à toutes et tous, fondé sur l'écoute et la bienveillance, pour répondre aux besoins exprimés par les habitant.e.s, les usager.e.s et les adhérent.e.s, sans condition de participation ou d'adhésion préalable.

04

**Consolider et maintenir une stabilité associative**

Renforcer la pérennité de la structure par la diversification des partenariats (institutionnels, financiers, associatifs) et en affirmant une stabilité organisationnelle et humaine, tout en respectant les valeurs de non-lucrativité et de solidarité.

05

**Développer une démarche d'éducation populaire**

Mettre en œuvre une approche globale d'éducation populaire favorisant l'émancipation, la compréhension des enjeux sociétaux et la participation citoyenne, en lien avec les réalités du territoire.

**Ces enjeux répondent directement aux finalités de l'animation de la vie sociale définies par la CAF : inclusion, lien social et citoyenneté de proximité.**

## Axes d'action du projet social

Pour répondre à ces enjeux, le Colibri déploiera un plan d'actions structuré autour de :

- l'animation collective familles et le soutien à la parentalité,
- les actions enfance et jeunesse favorisant la continuité éducative,
- l'animation sociale du quartier et les démarches d'« aller-vers »,
- les activités socioculturelles comme leviers d'inclusion,
- la participation des habitant.es à la conception, la mise en œuvre et l'évaluation des projets.

La démarche repose sur la **co-construction avec les habitants et les partenaires**, une évaluation continue et une articulation étroite avec les politiques publiques locales (CTG, contrat de ville, PEDT).



# GOUVERNANCE, PARTENARIATS ET PARTICIPATION



## Le Colibri s'appuie sur :

- une **gouvernance associative** impliquant bénévoles et administrateurs,
- une équipe professionnelle pluridisciplinaire (plus de **20 salarié-es en CDI**),
- un **réseau dense** de partenaires institutionnels, sociaux, éducatifs et culturels.

La participation des habitant-es est un pilier du projet : concertations, projets collectifs, implication dans la vie associative. Elle permet de reconnaître l'expertise d'usage et d'adapter les actions aux réalités du terrain.

## NOS VALEURS







Projet social 2026-2029  
Le Colibri

# CONCLUSION

## FAIRE DU PROJET SOCIAL UN ENGAGEMENT COLLECTIF

### ***Un outil stratégique de cohésion sociale et de prévention.***

Le Colibri contribue à la stabilité sociale du territoire, à la prévention des ruptures et à la mise en œuvre concrète des politiques publiques locales.

### ***Un acteur fiable et complémentaire.***

Le Colibri est un espace de coopération, d'expérimentation et de coconstruction au service de réponses adaptées aux besoins du territoire.

### ***Un lieu ressource et un espace d'engagement.***

Le Colibri est un lieu d'accueil, d'écoute et de projets partagés, où chacun-e peut trouver sa place et agir collectivement.

Le projet social 2026-2029 du Colibri affirme une conviction forte : **la cohésion sociale et la solidarité se construisent localement, avec les habitant-es et l'ensemble des acteurs du territoire.**

Face à des fragilités sociales croissantes et à un contexte financier contraint, le Colibri demeure un **outil indispensable de prévention, d'inclusion et de lien social** à La Couronne. Sa capacité à accueillir, accompagner et mobiliser les publics en fait un partenaire stratégique des politiques publiques locales.

Le projet social 2026-2029 constitue ainsi une **feuille de route collective**, appelant un engagement durable et concerté pour construire un territoire **plus solidaire, plus participatif et plus résilient**, au service de l'intérêt général.



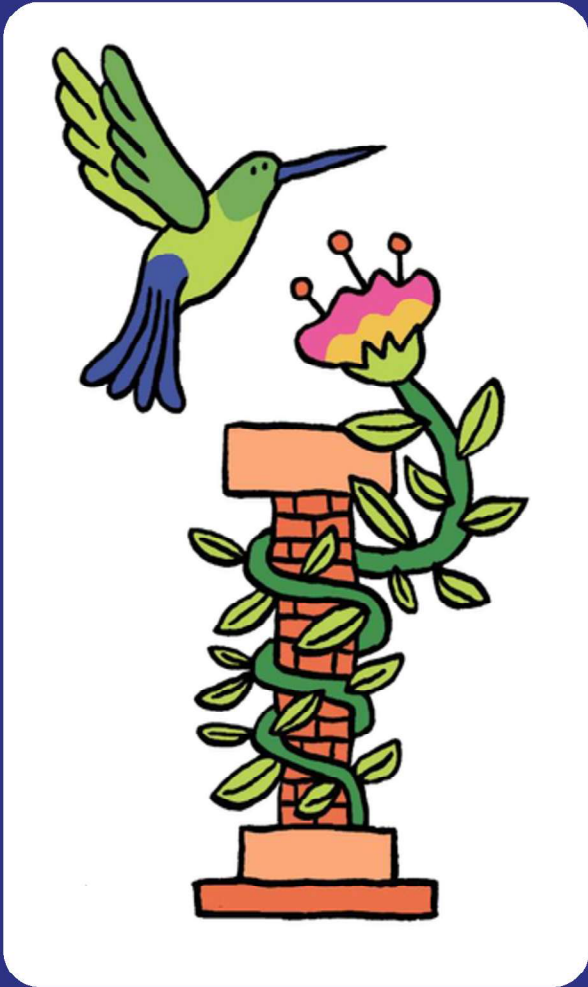
[accueil@cscslacouronne.org](mailto:accueil@cscslacouronne.org)

<https://cscslacouronne.org/>



Retrouvez l'actualité de la structure et le projet social 2026-2029 sur le site internet





## Projet social 2026-2029

Le Colibri



[accueil@cscslacouronne.org](mailto:accueil@cscslacouronne.org)

<https://cscslacouronne.org/>



Retrouvez l'actualité de la structure et le projet social 2026-2029 sur le site internet

